



Workflow Szenario

Beispiel 13

Typ: Genehmigungsprozess mit Schleife
Bereich: Produktion

30. November 2019
© agiles Gruppe 2019

agiles Informationssysteme GmbH
Kurze Mühren 2 – 4
20095 Hamburg, Deutschland

Telefon: +49 (40) 30 95 33 - 0
Fax: +49 (40) 30 95 33 - 75
workflow@agiles.com
www.agilesWorkflow.de

Lernziele

Schleife:

In Aufgabengruppen Vorlagen können Schleifengruppen definiert werden. Dabei entscheidet die letzte Aufgabe darüber, ob die Schleife (erneut) durchlaufen wird, wobei sämtliche Aufgaben in der Schleife wieder geöffnet werden.

Dateinamenvorgaben bei Dokumentenablagen:

Es ist möglich exakt anzugeben wie ein Dokumentenname lautet (z.B. Artikel@Nr.@) und wo das Dokument abgelegt sein soll (z.B. D:\Artikelbild\). In einer Aufgabe vom Typ Dokumentenablage prüft das System in dem vorgegebenen Verzeichnis ob ein Dokument vorhanden ist. Falls ein Dokument vom System ermittelt wurde, dann wird die Aufgabe automatisch abgeschlossen und ein Link zum Dokument in der Aufgabe und optional auf der Datenquelle hinterlegt.

Manuelles Abschließen erlaubt durch:

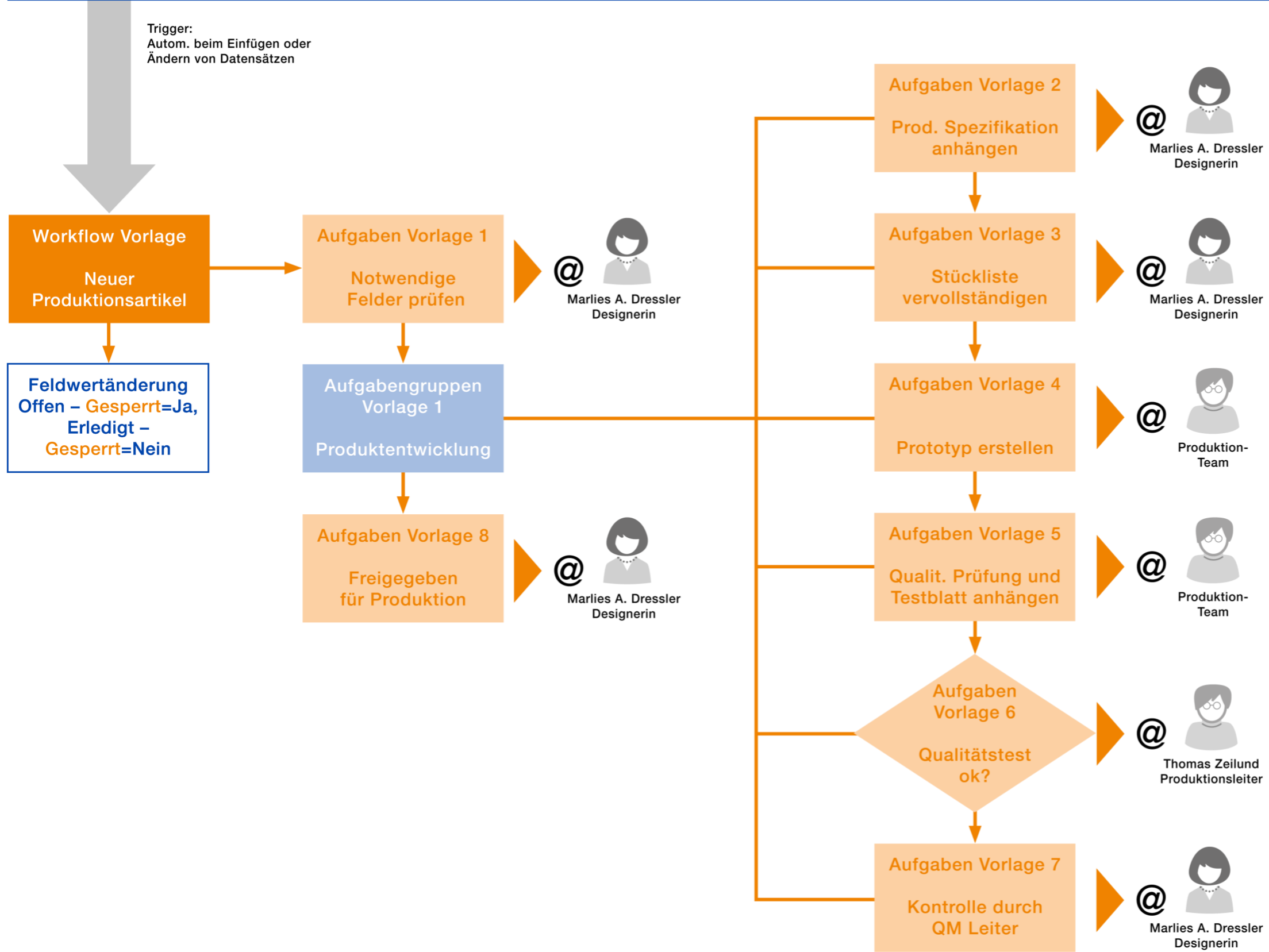
Hier kann definiert werden, wer eine Aufgabe manuell abschließen darf, wenn diese nicht vom Typ „Manuelle Erledigung“ ist.

Geschäftsprozess „Neuer Produktionsartikel“:

Wenn die Designerin ein neues Produkt entwickelt hat, prüft sie die notwendigen Felder, hängt die Produktspezifikationen an und vervollständigt die Stückliste. Daraufhin kann von dem Produktionsteam ein Prototyp erstellt und dessen Qualität getestet werden, das Testblatt wird angehängt. Wenn Unsicherheiten bezüglich der Qualität bestehen, wird Rücksprache mit der Designerin gehalten. Wenn die Qualität in Ordnung ist, wird das neue Produkt für die Produktion freigegeben.

agilesWorkflow Diagramm

Bedingung: Wiederbeschaffungssystem = Prod. Auftrag



agilesWorkflow Einrichtung

Zugehörigkeitsart

Nr.: 27 (Artikel)
 Bearbeitungsseiten ID: 30 (Artikelkarte)
 Pufferzeit im Funktionsaufruf-Server: 30 Sekunden
 Automatische Workflows: Ja
 Schlüsselwort Definition
 Schlüsselwort Definitionen Zeile 1
 Tabellen ID: 27 (Artikel)
 Feld ID: 1 (Nr.)
 Alle Felder anhaken
 Schlüsselwort Definitionen Zeile 2
 Tabellen ID: 27 (Artikel)
 Feld ID: 3 (Beschreibung)
 Alle Felder anhaken

Aufgaben Vorlage

Aufgaben Vorlage 1	Zugehörigkeitsart: 27 (Artikel) Code: WF130-A010 Beschreibung: Notwendige Felder prüfen
WER	Mitarbeitercode: MD Manuelles Abschließen erlaubt durch: Verwalter
WARUM	Keine Aktivierung
WANN	Herkunftsart: Workflow Dauer Datumsformel: 1T Dringlichkeit Datumsformel: -1T
WAS	Art: Feldwertprüfung Bedingungscode: WF130-B010

Bedingung

Tabellen ID: 27 (Artikel)
Code: WF130-B010
Beschreibung: Prüfe notwendige Felder
Art: Feldwertprüfung
Alle Bedingungszeilen
 Aktiv: Ja
 Art: Feld
 Tabellen ID: 27 (Artikel)
 Bearbeitungsfenster ID: 30 (Artikelkarte)

- Bedingungszeile 1
Feld ID: 3 (Beschreibung)
Filter: <>"
- Bedingungszeile 2
Feld ID: 8 (Basiseinheitencode)
Filter: <>"
- Bedingungszeile 3
Feld ID: 11 (Lagerbuchungsgruppe)
Filter: Fertig
- Bedingungszeile 4
Feld ID: 99 (MwSt. Buchungsgruppe)
Filter: VAT16
- Bedingungszeile 5
Feld ID: 91 (Produktbuchungsgruppe)
Filter: Handel
- Bedingungszeile 6
Feld ID: 54 (Gesperrt)
Filter: Ja

Aufgaben Vorlage 2	Zugehörigkeitsart.: 27 (Artikel) Code: WF130-A020 Beschreibung: Prod. Spezifikation anhängen
WER	Mitarbeitercode: MD
WARUM	Keine Aktivierung
WANN	Herkunftsart: Aufgabe Herkunftscode: WF130-A010 Dauer: 2T Dringlichkeit: -1T
WAS	Art: Dokumentenablage Anh. Dok. Art Code: PRODSPEZ [Automatische Tabellenverbindung] Tabellenverbindung Tabellen ID: 5128007 (Workflow) Zu verbindende Tabellen ID:27 (Artikel) Tabellenverbindungszeile 1 Feld ID: 1 (Nr.) Wertart: Feld Wert: 26 (Zugeordnet zu Nr.)

Dokumentengruppe

Code: ARTIKELDOKS
Beschreibung: Artikeldokumente
Verzeichnispfad Name: C:\Temp\
Datensatzverknüpfungen (Link) einfügen: Ja

Dateifilter:

Reihenfolge in der Anzeige: 1
Datei Filter Code: PDF
Dateifilter
Code: PDF
Bezeichnung: PDF
Filter: *.PDF

Dokumentenart

Zugehörigkeitsart: 27 (Artikel)
 Code: PRODSPEZ
 Beschreibung: Artikelspezifikation
 Dokumentengruppe: ARTIKELDOKS

Aufgaben Vorlage 3	Zugehörigkeitsart: 27 (Artikel) Code: WF130-A030 Beschreibung: Stückliste vervollständigen
WER	Mitarbeitercode: MD
WARUM	Keine Aktivierung
WANN	Herkunftsart: Aufgabe Herkunftscode: WF130-A020 Dauer Datumsformel: 2T Dringlichkeit Datumsformel: -1T
WAS	Art: Feldwertprüfung Bedingungscode: WF130-B020

Bedingung

Tabellen ID: 27 (Artikel)
 Code: WF130-B020
 Beschreibung: Prüfe Produktionsfelder
 Art: Feldwertprüfung
 Alle Bedingungszeilen
 Aktiv: Ja
 Art: Feld
 Tabellen ID: 27 (Artikel)
 Bearbeitungsseiten ID: 30 (Artikelkarte)
 Bedingungszeile 1
 Feld ID: 99000751 (Fert.-Stückliste)
 Filter: <>"
 Bedingungszeile 2
 Feld ID: 99000750 (Arbeitsgang Nr.)
 Filter: <>"
 Bedingungszeile 3
 Feld ID: 24 (Einstandspreis)
 Filter: >0

Aufgaben Vorlage 4	Zugehörigkeitsart.: 27 (Artikel) Code: WF130-A040 Beschreibung: Prototyp erstellen
WER	Team Code: Produktion
WARUM	Keine Aktivierung
WANN	Herkunftsart: Aufgabe Herkunftscode: WF130-A030 Dauer Datumsformel: 2W Dringlichkeit Datumsformel: -10T
WAS	Art: Manuelle Erledigung

Aufgaben Vorlage 5	Zugehörigkeitsart.: 27 (Artikel) Code: WF130-A050 Beschreibung: Quali. Prüfung und Testblatt anhängen
WER	Team Code: Produktion
WARUM	Keine Aktivierung
WANN	Herkunftsart: Aufgabe Herkunftscode: WF130-A040 Dauer Datumsformel: 2T Dringlichkeit Datumsformel: -1T
WAS	Art: Dokumentenablage Anh. Dok.art Code: TESTBLATT

Dokumentenart

Zugehörigkeitsart: 27 (Artikel)
Code: TESTBLATT
Beschreibung: Qualitätstestprotokoll
Dateinamenvorgabe: @@Artikel%%No.@@_TEST
Dokumentengruppe: ARTIKELDOKS
[Automatische Tabellenverbindung]

Tabellenverbindung

Tabellen ID: 5127903 (Anhangsdokument)
Zu verbindende Tabellen ID: 27 (Artikel)
Tabellenverbindungszeile 1
Feld ID: 1 (Nr.)
Wertart: Feld
Wert: 4 (Zugehörigkeit Code)

Aufgaben Vorlage 6	Zugehörigkeitsart.: 27 (Artikel) Code: WF130-A060 Beschreibung: Qualitätstest ok?
WER	Mitarbeitercode: TZ
WARUM	Keine Aktivierung
WANN	Herkunftsart: Aufgabe Herkunftscode: WF130-A050 Dauer Datumsformel: 2T Dringlichkeit Datumsformel: -1T
WAS	Art: Entscheidung Entscheidungsoption Code: JANEIN

Entscheidungsoption

Code: WF14-E001
Beschreibung: Antwort auf Geschlossene Frage
Entscheidungsoption Zeile1:
Wert: JA
Beschreibung: Ja
Entscheidungsoption Zeile2:
Wert: NEIN
Beschreibung: Nein
Entscheidungsoption Zeile3:
Wert: VIELLEICHT
Beschreibung: Vielleicht

Aufgaben Vorlage 7	Zugehörigkeitsart.: 27 (Artikel) Code: WF130-A070 Beschreibung: Kontrolle durch QM Leiter
WER	Mitarbeitercode: MD
WARUM	Durch Entscheidungsart.: 27 (Artikel) Durch Entscheidungsvorlage Code: WF130-A060 Entscheidungswert Filter: VIELLEICHT
WANN	Herkunftsart: Aufgabe Herkunftscode: WF130-A060 Dauer Datumsformel: 1T
WAS	Art: Manuelle Erledigung

Aufgaben Vorlage 8	Zugehörigkeitsart.: 27 (Artikel) Code: WF130-A080 Beschreibung: Freigegeben für Produktion
WER	Mitarbeitercode: MD
WARUM	Durch Entscheidungsart.: 27 (Artikel) Durch Entscheidungsvorlage Code: WF130-A060 Entscheidungswert Filter: JA
WANN	Herkunftsart: Aufgabe Herkunftscode: WF130-A060 Dauer Datumsformel: 1T
WAS	Art: Manuelle Erledigung

Aufgabegruppen Vorlage

Zugehörigkeitsart.: 27 (Artikel)

Code: WF130-AG010

Beschreibung: Produktentwicklung

[Fast-Tab Schleife einblenden]

Schleifengruppe Aktiv: Ja

Schleifengruppe Start Aufgabe: WF130-A020

Schleifengruppe End- Aufgabe: WF130-A0060

Schleifengruppe Entscheidungswert: Nein

Schleifengruppe Verwendung Wiederöffnungsdatum: Ja

Aufgabegruppen Zeile 1

Art: Aufgabe

Code: WF130-A020

Aufgabegruppen Zeile 2

Art: Aufgabe

Code: WF130-A030

Aufgabegruppen Zeile 3

Art: Aufgabe

Code: WF120-A040

Aufgabegruppen Zeile 4

Art: Aufgabe

Code: WF130-A050

Aufgabegruppen Zeile 5

Art: Aufgabe

Code: WF130-A060

Workflow Vorlage

Zugehörigkeitsart.: 27 (Artikel)

Code: WF130

Beschreibung: Neuer Produktionsartikel

Verwendungsbedingung: WF130-B030

Bedingung

Tabellen ID: 27 (Artikel)

Code: WF130-B030

Beschreibung: Neuer Produktionsartikel

Art: Workflow Vorlagenverwendung

Bedingungszeile 1

Aktiv: Ja

Art: Feld

Tabellen ID: 27 (Artikel)

Feld ID: 5419 (Wiederbeschaffung)

Filter: 1

Workflow Zeile 1

Art: Aufgabe

Code: WF130-A010

Workflow Zeile 1

Art: Aufgabegruppe

Code: WF130-AG010

Workflow Zeile 3

Art: Aufgabe

Code: WF130-A080

Feldänderung

Asynchrone Feldwertänderung Zeile 1:

Alter Status: 0..14

Neuer Status: <>2

Feld ID: 54 (Gesperrt)

Fixwert: Ja

Asynchrone Feldwertänderung Zeile 2:

Alter Status: 0..14

Neuer Status: 2

Feld ID: 54 (Gesperrt)

Fixwert: Nein